

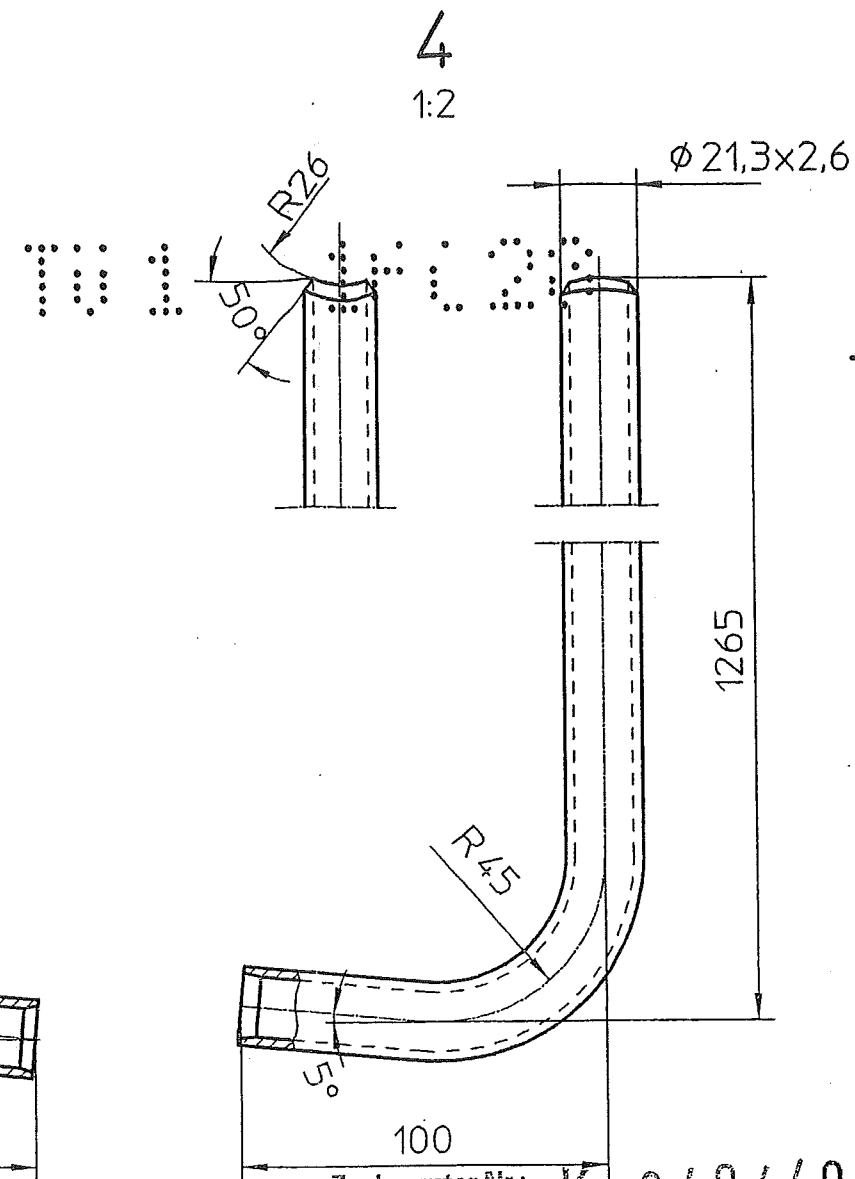
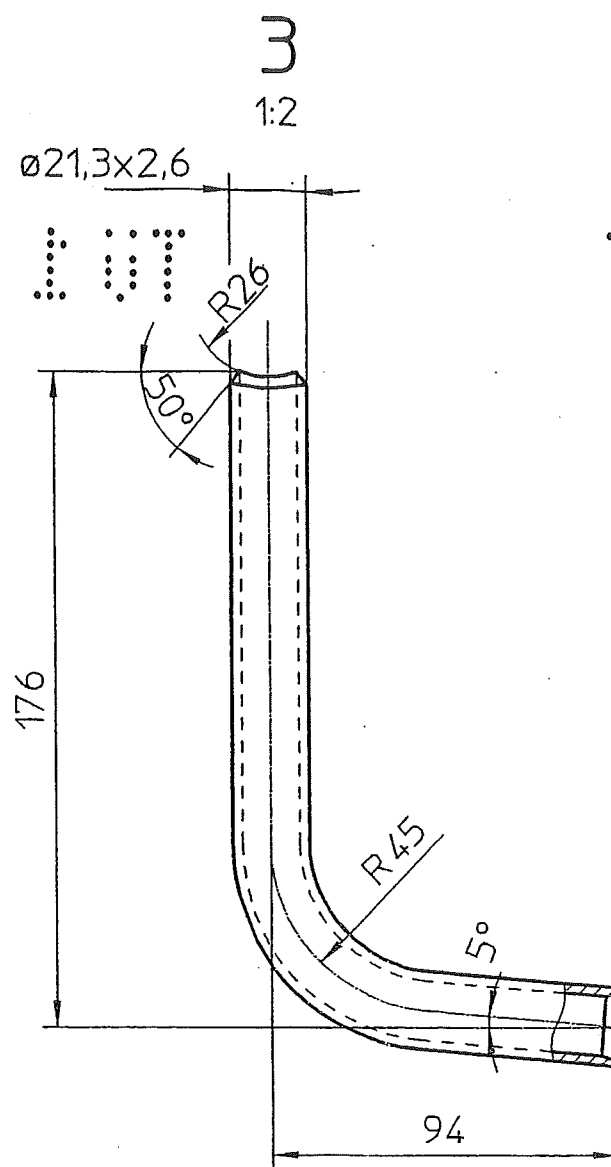
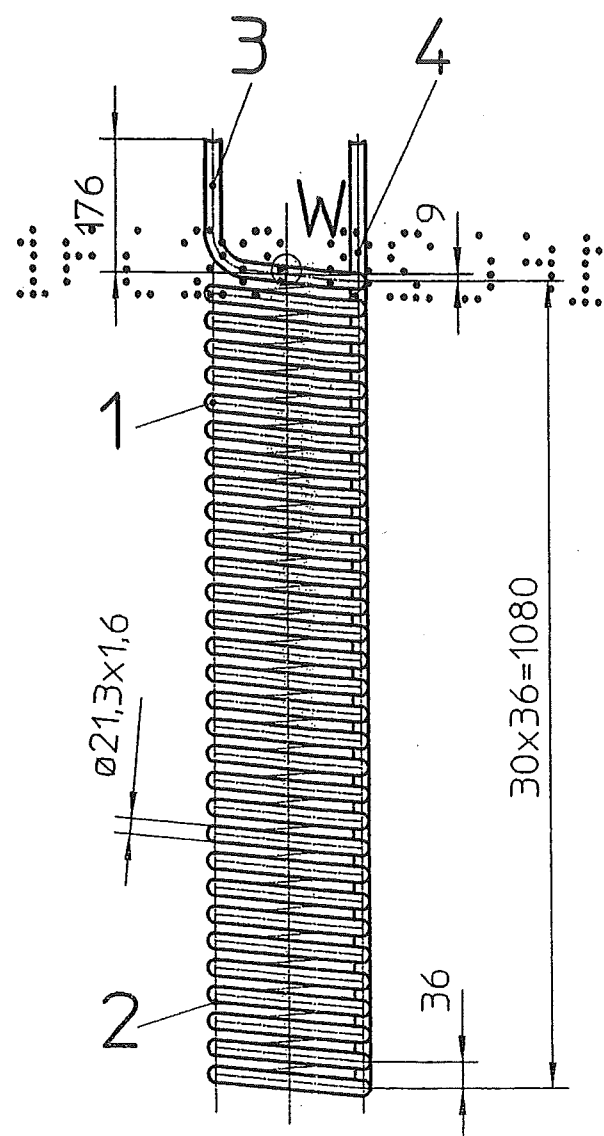
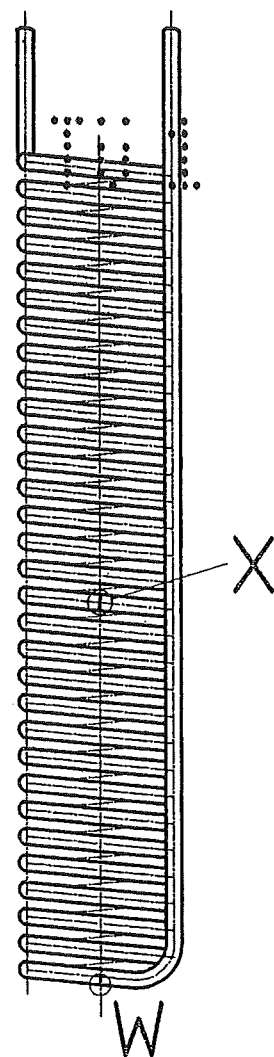


Stückliste

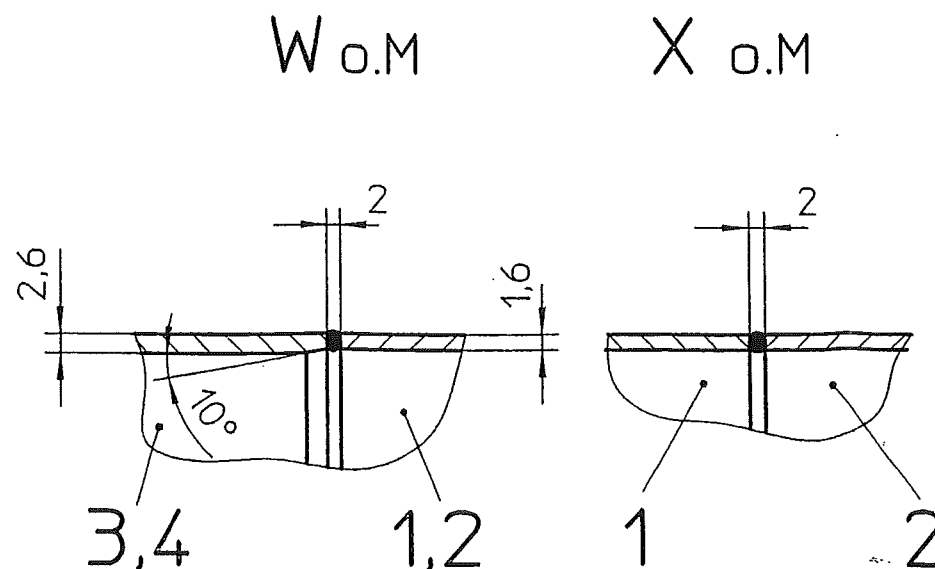
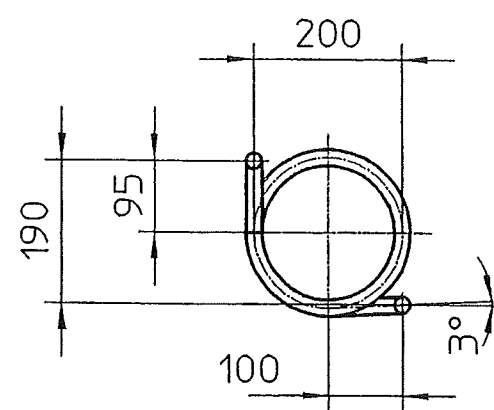
Projekt/Auftrag

Benennung		Werkstoff		gezeichnet auf bzw. St Kz		Sach-Nr.		erforderl. Menge		Beleg-Nummer		Termin		Lg	
Lfd. Nr.	Kurzbezeichnung			St Kz	Abmess. 1	Abmess. 2	St Kz	F	ME						
1	Rohrwendel D=200														
2	Register links														
3	Rohr 114,3x4,0	DIN 17458	AD-W2/W10 3.1B	1	1	1180									
4	Rohr 60,3x2,9	DIN 17458	AD-W2/W10 3.1B	1	1	1173									
5	Rohr 48,3x2,6	DIN 17458	AD-W2/W10 3.1B	1	1	1619									
6	Rohr 48,3x2,6	DIN 17458	AD-W2/W10 3.1B	1	1	1649									
7	Boden ø114,3x4,0	DIN 17458	AD-W2/W10 3.1B	1	1	1649									
8	DIN 28011		AD-W2 3.1B	1	1	1649									
9	Boden ø60,3x3	DIN 28011	AD-W2 3.1B	1	1	1649									
10	DIN 28011		AD-W2 3.1B	1	1	1649									
11	Boden ø48,3x3	DIN 28011	AD-W2 3.1B	1	1	1649									
12	DIN 28011		AD-W2 3.1B	1	1	1649									
13	Flansch E 100x114,3	DIN 2635-1.4541	W2/W10	1	1	1649									
14	DIN 2635-1.4541		W2/W10	1	1	1649									
15	Flansch E 50x60,3	DIN 2635-1.4541	W2/W10	1	1	1649									
16	DIN 2635-1.4541		W2/W10	1	1	1649									
17	Flachstahl 25x3	DIN 1017	PE-HMG 1000	25	1	1240									
18	DIN 1017		PE-HMG 1000	25	1	1240									
19	Klemmstück	DV 200													
20	Sechskantschraube	M 6x65	A2-70												
21	M 6x65	DIN 931	A2-70												
22	Sechskantmutter	M 6	A2-70												
23	M 6	DIN 6925	AD-W2/W10 3.1B												
24	Rohr 60,3x2,9	DIN 17458	AD-W2/W10 3.1B	1	1	63									
25	DIN 17458		AD-W2/W10 3.1B	1	1	63									
26	-	-	-	-	-	-	-	-	-	-	-	-	-	-	-
27	-	-	-	-	-	-	-	-	-	-	-	-	-	-	-
28	-	-	-	-	-	-	-	-	-	-	-	-	-	-	-
29	-	-	-	-	-	-	-	-	-	-	-	-	-	-	-
30	-	-	-	-	-	-	-	-	-	-	-	-	-	-	-
31	-	-	-	-	-	-	-	-	-	-	-	-	-	-	-
32	-	-	-	-	-	-	-	-	-	-	-	-	-	-	-
33	-	-	-	-	-	-	-	-	-	-	-	-	-	-	-
34	-	-	-	-	-	-	-	-	-	-	-	-	-	-	-
35	-	-	-	-	-	-	-	-	-	-	-	-	-	-	-
36	-	-	-	-	-	-	-	-	-	-	-	-	-	-	-
37	-	-	-	-	-	-	-	-	-	-	-	-	-	-	-
38	-	-	-	-	-	-	-	-	-	-	-	-	-	-	-
39	-	-	-	-	-	-	-	-	-	-	-	-	-	-	-
40	-	-	-	-	-	-	-	-	-	-	-	-	-	-	-
41	-	-	-	-	-	-	-	-	-	-	-	-	-	-	-
42	-	-	-	-	-	-	-	-	-	-	-	-	-	-	-
43	-	-	-	-	-	-	-	-	-	-	-	-	-	-	-
44	-	-	-	-	-	-	-	-	-	-	-	-	-	-	-
45	-	-	-	-	-	-	-	-	-	-	-	-	-	-	-
46	-	-	-	-	-	-	-	-	-	-	-	-	-	-	-
47	-	-	-	-	-	-	-	-	-	-	-	-	-	-	-
48	-	-	-	-	-	-	-	-	-	-	-	-	-	-	-
49	-	-	-	-	-	-	-	-	-	-	-	-	-	-	-
50	-	-	-	-	-	-	-	-	-	-	-	-	-	-	-
51	-	-	-	-	-	-	-	-	-	-	-	-	-	-	-
52	-	-	-	-	-	-	-	-	-	-	-	-	-	-	-
53	-	-	-	-	-	-	-	-	-	-	-	-	-	-	-
54	-	-	-	-	-	-	-	-	-	-	-	-	-	-	-
55	-	-	-	-	-	-	-	-	-	-	-	-	-	-	-
56	-	-	-	-	-	-	-	-	-	-	-	-	-	-	-
57	-	-	-	-	-	-	-	-	-	-	-	-	-	-	-
58	-	-	-	-	-	-	-	-	-	-	-	-	-	-	-
59	-	-	-	-	-	-	-	-	-	-	-	-	-	-	-
60	-	-	-	-	-	-	-	-	-	-	-	-	-	-	-
61	-	-	-	-	-	-	-	-	-	-	-	-	-	-	-
62	-	-	-	-	-	-	-	-	-	-	-	-	-	-	-
63	-	-	-	-	-	-	-	-	-	-	-	-	-	-	-
64	-	-	-	-	-	-	-	-	-	-	-	-	-	-	-
65	-	-	-	-	-	-	-	-	-	-	-	-	-	-	-
66	-	-	-	-	-	-	-	-	-	-	-	-	-	-	-
67	-	-	-	-	-	-	-	-	-	-	-	-	-	-	-
68	-	-	-	-	-	-	-	-	-	-	-	-	-	-	-
69	-	-	-	-	-	-	-	-	-	-	-	-	-	-	-
70	-	-	-	-	-	-	-	-	-	-	-	-	-	-	-
71	-	-	-	-	-	-	-	-	-	-	-	-	-	-	-
72	-	-	-	-	-	-	-	-	-	-	-	-	-	-	-
73	-	-	-	-	-	-	-	-	-	-	-	-	-	-	-
74	-	-	-	-	-	-	-	-	-	-	-	-	-	-	-
75	-	-	-	-	-	-	-	-	-	-	-	-	-	-	-
76	-	-	-	-	-	-	-	-	-	-	-	-	-	-	-
77	-	-	-	-	-	-	-	-	-	-	-	-	-	-	-
78	-	-	-	-	-	-	-	-	-	-	-	-	-	-	-
79	-	-	-	-	-	-	-	-	-	-	-	-	-	-	-
80	-	-	-	-	-	-	-	-	-	-	-	-	-	-	-
81	-	-	-	-	-	-	-	-	-	-	-	-	-	-	-
82	-	-	-	-	-	-	-	-	-	-	-	-	-	-	-
83	-	-	-	-	-	-	-	-	-	-	-	-	-	-	-
84	-	-	-	-	-	-	-	-	-	-	-	-	-	-	-
85	-	-	-	-	-	-	-	-	-	-	-	-	-	-	-
86	-	-	-	-	-	-	-	-	-	-	-	-	-	-	-
87	-	-	-	-	-	-	-	-	-	-	-	-	-	-	-
88	-	-	-	-	-	-	-	-	-	-	-	-	-	-	-
89	-	-	-	-	-	-	-	-	-	-	-	-	-	-	-
90	-	-	-	-	-	-	-	-	-	-	-	-	-	-	-
91	-	-	-	-	-	-	-	-	-	-	-	-	-	-	-
92	-	-	-	-	-	-	-	-	-	-	-	-	-	-	-
93	-	-	-	-	-	-	-	-	-	-	-	-	-	-	-
94	-	-	-	-	-	-	-	-	-	-	-	-	-	-	-
95	-	-	-	-	-	-	-	-	-	-	-	-	-	-	-
96	-	-	-	-	-	-	-	-	-	-	-	-	-	-	-
97	-	-	-	-	-	-	-	-	-	-	-	-	-	-	-
98	-	-	-	-	-	-	-	-	-	-	-	-	-	-	-
99	-	-	-	-	-	-	-	-	-	-	-	-	-	-	-
100	-	-	-	-	-	-	-	-	-	-	-	-	-	-	-

1) MES-Gramm, 1-Stück, 2-kg, 3-mm, 4-Liter, 5-mm, 6-mm, 7-mm, 8-mm, 9-mm, 10-mm, 11-mm, 12-mm, 13-mm, 14-mm, 15-mm, 16-mm, 17-mm, 18-mm, 19-mm, 20-mm, 21-mm, 22-mm, 23-mm, 24-mm, 25-mm, 26-mm, 27-mm, 28-mm, 29-mm, 30-mm, 31-mm, 32-mm, 33-mm, 34-mm, 35-mm, 36-mm, 37-mm, 38-mm, 39-mm, 40-mm, 41-mm, 42-mm, 43-mm, 44-mm, 45-mm, 46-mm, 47-mm, 48-mm, 49-mm, 50-mm, 51-mm, 52-mm, 53-mm, 54-mm, 55-mm, 56-mm, 57-mm, 58-mm, 59-mm, 60-mm, 61-mm, 62-mm, 63-mm, 64-mm, 65-mm, 66-mm, 67-mm, 68-mm, 69-mm, 70-mm, 71-mm, 72-mm, 73-mm, 74-mm, 75-mm, 76-mm, 77-mm, 78-mm, 79-mm, 80-mm, 81-mm, 82-mm, 83-mm, 84-mm, 85-mm, 86-mm, 87-mm, 88-mm, 89-mm, 90-mm, 91-mm, 92-mm, 93-mm, 94-mm, 95-mm, 96-mm, 97-mm, 98-mm, 99-mm, 100-mm, 101-mm, 102-mm, 103-mm, 104-mm, 105-mm, 106-mm, 107-mm, 108-mm, 109-mm, 110-mm, 111-mm, 112-mm, 113-mm, 114-mm, 115-mm, 116-mm, 117-mm, 118-mm, 119-mm, 120-mm, 121-mm, 122-mm, 123-mm, 124-mm, 125-mm, 126-mm, 127-mm, 128-mm, 129-mm, 130-mm, 131-mm, 132-mm, 133-mm, 134-mm, 135-mm, 136-mm, 137-mm, 138-mm, 139-mm, 140-mm, 141-mm, 142-mm, 143-mm, 144-mm, 145-mm, 146-mm, 147-mm, 148-mm, 149-mm, 150-mm, 151-mm, 152-mm, 153-mm, 154-mm, 155-mm, 156-mm, 157-mm, 158-mm, 159-mm, 160-mm, 161-mm, 162-mm, 163-mm, 164-mm, 165-mm, 166-mm, 167-mm, 168-mm, 169-mm, 170-mm, 171-mm, 172-mm, 173-mm, 174-mm, 175-mm, 176-mm, 177-mm, 178-mm, 179-mm, 180-mm, 181-mm, 182-mm, 183-mm, 184-mm, 185-mm, 186-mm, 187-mm, 188-mm, 189-mm, 190-mm, 191-mm, 192-mm, 193-mm, 194-mm, 195-mm, 196-mm, 197-mm, 198-mm, 199-mm, 200-mm, 201-mm, 202-mm, 203-mm, 204-mm, 205-mm, 206-mm, 207-mm, 208-mm, 209-mm, 210-mm, 211-mm, 212-mm, 213-mm, 214-mm, 215-mm, 216-mm, 217-mm, 218-mm, 219-mm, 220-mm, 221-mm, 222-mm, 223-mm, 224-mm, 225-mm, 226-mm, 227-mm, 228-mm, 229-mm, 230-mm, 231-mm, 232-mm, 233-mm, 234-mm, 235-mm, 236-mm, 237-mm, 238-mm, 239-mm, 240-mm, 241-mm, 242-mm, 243-mm, 244-mm, 245-mm, 246-mm, 247-mm, 248-mm, 249-mm, 250-mm, 251-mm, 252-mm, 253-mm, 254-mm, 255-mm, 256-mm, 257-mm, 258-mm, 259-mm, 260-mm, 261-mm, 262-mm, 263-mm, 264-mm, 265-mm, 266-mm, 267-mm, 268-mm, 269-mm, 270-mm, 271-mm, 272-mm, 273-mm, 274-mm, 275-mm, 276-mm, 277-mm, 278-mm, 279-mm, 280-mm, 281-mm, 282-mm, 283-mm, 284-mm, 285-mm, 286-mm, 287-mm, 288-mm, 289-mm, 290-mm, 291-mm, 292-mm, 293-mm, 294-mm, 295-mm, 296-mm, 297-mm, 298-mm, 299-mm, 300-mm, 301-mm, 302-mm, 303-mm, 304-mm, 305-mm, 306-mm, 307-mm, 308-mm, 309-mm, 310-mm, 311-mm, 312-mm, 313-mm, 314-mm, 315-mm, 316-mm, 317-mm, 318-mm, 319-mm, 320-mm, 321-mm, 322-mm, 323-mm, 324-mm, 325-mm, 326-mm, 327-mm, 328-mm, 329-mm, 330-mm, 331-mm, 332-mm, 333-mm, 334-mm, 335-mm, 336-mm, 337-mm, 338-mm, 339-mm, 340-mm, 341-mm, 342-mm, 343-mm, 344-mm, 345-mm, 346-mm, 347-mm, 348-mm, 349-mm, 350-mm, 351-mm, 352-mm, 353-mm, 354-mm, 355-mm, 356-mm, 357-mm, 358-mm, 359-mm, 360-mm, 361-mm, 362-mm, 363-mm, 364-mm, 365-mm, 366-mm, 367-mm, 368-mm, 369-mm, 370-mm, 371-mm, 372-mm, 373-mm, 374-mm, 375-mm, 376-mm, 377-mm, 378-mm, 379-mm, 380-mm, 381-mm, 382-mm, 383-mm, 384-mm, 385-mm, 386-mm, 387-mm, 388-mm, 389-mm, 390-mm, 391-mm, 392-mm, 393-mm, 394-mm, 395-mm, 396-mm, 397-mm, 398-mm, 399-mm, 400-mm, 401-mm, 402-mm, 403-mm, 404-mm, 405-mm, 406-mm, 407-mm, 408-mm, 409-mm, 410-mm, 411-mm, 412-mm, 413-mm, 414-mm, 415-mm, 416-mm, 417-mm, 418-mm, 419-mm, 420-mm, 421-mm, 422-mm, 423-mm, 424-mm, 425-mm, 426-mm, 427-mm, 428-mm, 429-mm, 430-mm, 431-mm, 432-mm, 433-mm, 434-mm, 435-mm, 436-mm, 437-mm, 438-mm, 439-mm, 440-mm, 441-mm, 442-mm, 443-mm, 444-mm, 445-mm, 446-mm, 447-mm, 448-mm, 449-mm, 450-mm, 451-mm, 452-mm, 453-mm, 454-mm, 455-mm, 456-mm, 457-mm, 458-mm, 459-mm, 460-mm, 461-mm, 462-mm, 463-mm,



Zu der unter Nr.: **Ku 040440**



1.4541-1.4541	WIG	1.4316	SG X2 CrNi 199	8556	Thermanit T-0VE-308L (Si)
1.4541-1.4571	WIG	1.4316	SG X2 CrNiMo 1912	8556	Grinox T-R4LC
Werkstoffpaarung	Schweiß- verfahren	Werkst.Nr.	DIN -Bezeichnung	DIN	Werkstoffbez.
Sicherung der Güte von Schweißarbeiten nach DIN-EN 25817 "C" und AD-Merkblatt AD-HP			Schweißtechnisch geprüft: Name: _____ Abt.: _____ Datum: _____		
E	-----	-----	Werkstoff : 14571	DIN 17458	Alle mit Sauerstoff in Berührung kommenden Teile öl- und fettfrei
D	-----	-----	Werkstückkanten	Maßstab	Allgemeintoleranzen
C	-----	-----	0.5	1:10	DIN 7168
B	-----	-----	außen	(1:2)	mittel
A	div.Ä.	16.08.01	KB/SCH	Datum : 10.01.2001	Ers.d.: -----
Ä	Änd. Mittg.	Datum	Bearb.	Bearb.: KB/Gerards	Ers.f.: -----
Diese Zeichnung ist urheberrechtlich geschützt. Sie darf ohne unsere aus- drückliche Zustimmung weder verviel- fältigt noch in irgendeiner Weise ver- wertet oder Dritten mitgeteilt bzw. weitergegeben werden.			ISO- Methode E	Gepr.: <i>Tramly</i> Norm:	Masse kg 18
Messier Griesheim GmbH			Bezug / Projekt :	Register rechts	Blatt-Nr. : -- Blattzahl : --
Benennung :			Rohrwendel ø 200		Sach-Nr. : 794.24434D
					F Z



Stückliste

Projekt/Auftrag

Benennung		Werkstoff		gezeichnet auf bzw. St Kz Abmess. 1 Abmess. 2		Sach-Nr.		erforderl. Menge		Beleg-Nummer		Termin		Lg	
Lfd. Nr.	Kurzbezeichnung														
1	Rohr 21.3x1.6 1.4541 DIN 17457	W2/W10 3.1B	1 1 12000	WN 2.01.01-69 B				5	12100						
2	Rohr 21.3x1.6 1.4541 DIN 17457	W2/W10 3.1B	1 1 7033	WN 2.01.01-69 B				5	7103						
3	Rohr 21.3x2.6 1.4571 DIN 17458	W2/W10 3.1B	1 1 250	WN 2.01.01-69 B				3	250100						
4	Rohr 21.3x2.6 1.4571 DIN 17458	W2/W10 3.1B	1 1 1345	WN 2.01.01-69 B				5	1135						
5															
6															
7															
8															
9															
10															
11															
12															
13															
14															
15															

Zusammen Nr.:

geprüfte Zeichnung gehörig
Labor für Druckgeräte
GmbH, Köln Nr. 0005

K 040440

div

1) H2O-Gramm, 1-Stück, 2-Kg, 3-mm, 4-Liter, 5-mm, 6-mm, 7-mm³
 2) Lgt.Vorrat: 1-kg, 0-nicht, 1-nicht, 2-nicht, 3-nicht, 4-nicht, 5-nicht
 3) Ers.Tel-Kz: 0-nicht, 1-nicht, 2-nicht, 3-nicht, 4-nicht, 5-nicht
 4) Abmessung-Kz: 1-Länge, 2-Länge/Breite, 3-Ø, 4-l/A, 5-gültig-t, ungültig-2

Benennung:

Rohrwendel D=200

Kurzbezeichnung:

DV 200

gezeichnet auf:

794.24434

Sach-Nr:

794.24434

Lgt-Nr:

S

Anz. Bl.

01

Benennung:

Rohrwendel D=200

DV 200

gezeichnet auf:

794.24434

Sach-Nr:

794.24434

Lgt-Nr:

S

Benennung:

Rohrwendel D=200

DV 200

gezeichnet auf:

794.24434

Sach-Nr:

794.24434

Lgt-Nr:

S

Benennung:

Rohrwendel D=200

DV 200

gezeichnet auf:

794.24434

Sach-Nr:

794.24434

Lgt-Nr:

S

Benennung:

Rohrwendel D=200

DV 200

gezeichnet auf:

794.24434

Sach-Nr:

794.24434

Lgt-Nr:

S

Benennung:

Rohrwendel D=200

DV 200

gezeichnet auf:

794.24434

Sach-Nr:

794.24434

Lgt-Nr:

S

Benennung:

Rohrwendel D=200

DV 200

gezeichnet auf:

794.24434

Sach-Nr:

794.24434

Lgt-Nr:

S

Benennung:

Rohrwendel D=200

DV 200

gezeichnet auf:

794.24434

Sach-Nr:

794.24434

Lgt-Nr:

S

Benennung:

Rohrwendel D=200

DV 200

gezeichnet auf:

794.24434

Sach-Nr:

794.24434

Lgt-Nr:

S

Benennung:

Rohrwendel D=200

DV 200

gezeichnet auf:

794.24434

Sach-Nr:

794.24434

Lgt-Nr:

S

Benennung:

Rohrwendel D=200

DV 200

gezeichnet auf:

794.24434

Sach-Nr:

794.24434

Lgt-Nr:

S

Benennung:

Rohrwendel D=200

DV 200

gezeichnet auf:

794.24434

Sach-Nr:

794.24434

Lgt-Nr:

S

Benennung:

Rohrwendel D=200

DV 200

gezeichnet auf:

794.24434

Sach-Nr:

794.24434

Lgt-Nr:

S

Benennung:

Rohrwendel D=200

DV 200

gezeichnet auf:

794.24434

Sach-Nr:

794.24434

Lgt-Nr:

S

Benennung:

Rohrwendel D=200

DV 200

gezeichnet auf:

794.24434

Sach-Nr:

794.24434

Lgt-Nr:

S

Benennung:

Rohrwendel D=200

DV 200

gezeichnet auf:

794.24434

Sach-Nr:

794.24434

Lgt-Nr:

S

Benennung:

Rohrwendel D=200

DV 200

gezeichnet auf:

794.24434

Sach-Nr:

794.24434

Lgt-Nr:

S

Benennung:

Rohrwendel D=200

DV 200

gezeichnet auf:

794.24434

Sach-Nr:

794.24434

Lgt-Nr:

S

Benennung:

Rohrwendel D=200

DV 200

gezeichnet auf:

794.24434

Sach-Nr:

794.24434

Lgt-Nr:

S

Benennung:

Rohrwendel D=200

DV 200

gezeichnet auf:

794.24434

Sach-Nr:

794.24434

Lgt-Nr:

S

Benennung:

Rohrwendel D=200

DV 200

gezeichnet auf:

794.24434

Sach-Nr:

794.24434

Lgt-Nr:

S

Benennung:

Rohrwendel D=200

DV 200

gezeichnet auf:

794.24434

Sach-Nr:

794.24434

Lgt-Nr:

S

Benennung:

Rohrwendel D=200

DV 200

gezeichnet auf:

794.24434

Sach-Nr:

794.24434

Lgt-Nr:

S

Benennung:

Rohrwendel D=200

DV 200

gezeichnet auf:

794.24434

Sach-Nr:

794.24434

Lgt-Nr:

S

Benennung:

Rohrwendel D=200

DV 200

gezeichnet auf:

794.24434

Sach-Nr:

794.24434

Lgt-Nr:

S

Benennung:

Rohrwendel D=200

DV 200

gezeichnet auf:

794.24434

Sach-Nr:

794.24434

Lgt-Nr:

S

Benennung:

Rohrwendel D=200

DV 200

gezeichnet auf:

794.24434

Sach-Nr:

794.24434

Lgt-Nr:

S

Benennung:

Rohrwendel D=200

DV 200

gezeichnet auf:

794.24434

Sach-Nr:

794.24434

Lgt-Nr:

S

Benennung:

Rohrwendel D=200

DV 200

gezeichnet auf:

794.24434

Sach-Nr:

794.24434

Lgt-Nr:

S

Benennung:

Rohrwendel D=200

DV 200

gezeichnet auf:

794.24434

Sach-Nr:

794.24434

Lgt-Nr:

S

Benennung:

Rohrwendel D=200

DV 200

gezeichnet auf:

794.24434

Sach-Nr:

794.24434

Lgt-Nr:

S

Benennung:

Rohrwendel D=200

DV 200

gezeichnet auf:

794.24434

Sach-Nr:

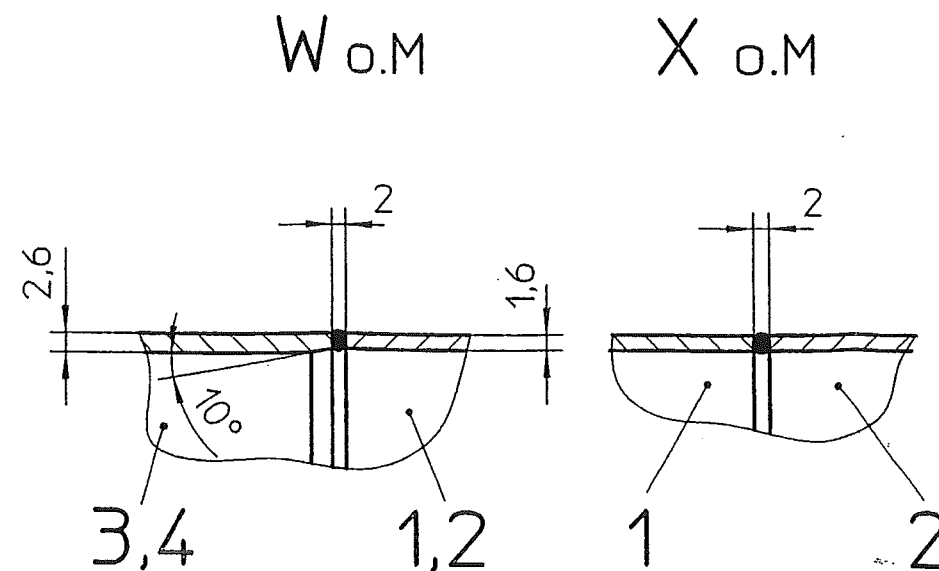
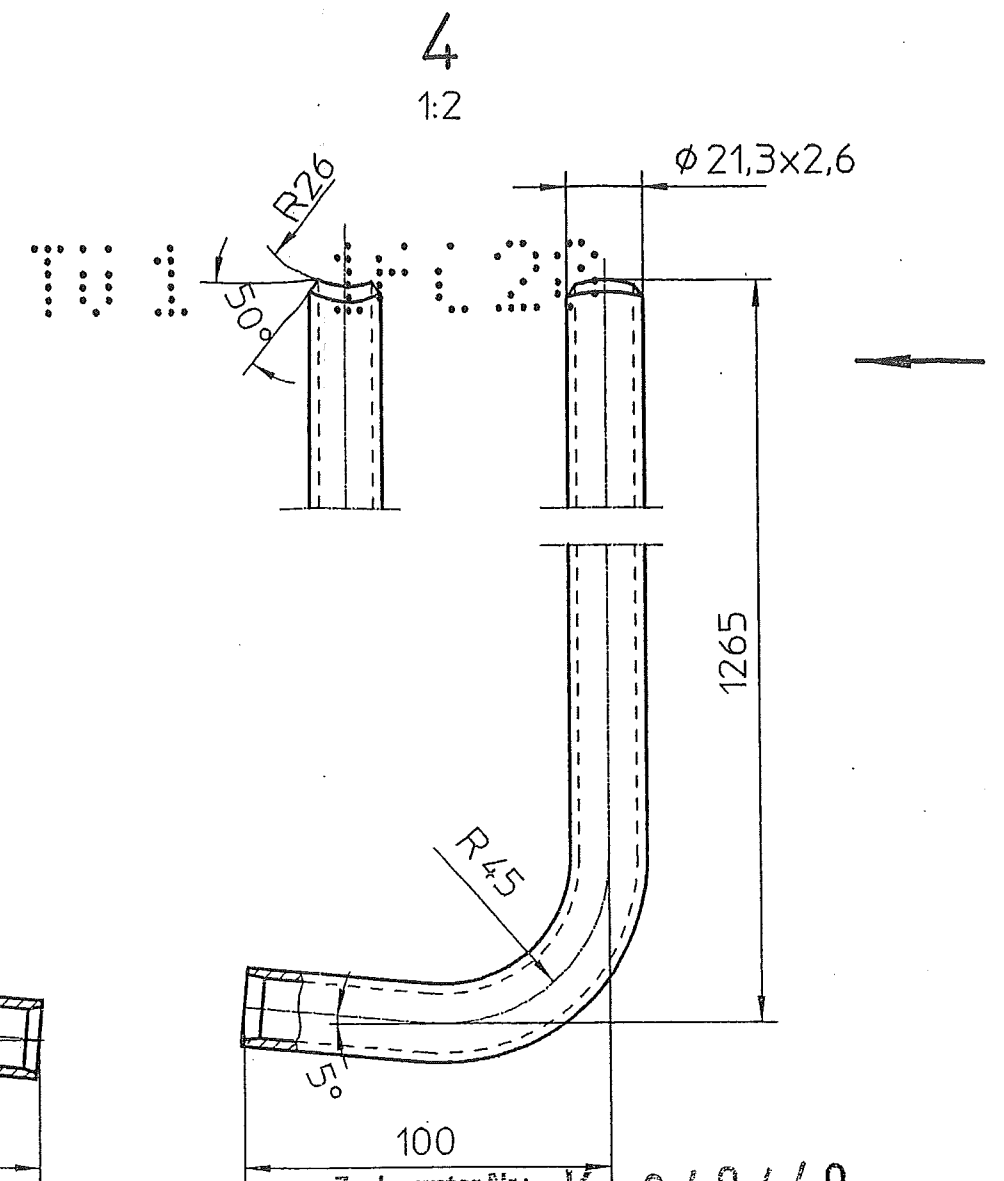
794.24434

Lgt-Nr:

Stückliste

Projekt/Auftrag

MESSER										Stückliste										Projekt/Auftrag										Beleg-Nummer										Termin										SE Lg																																																																																																																																																																																																																																																																																																																																																																																																																																																																																																																																																																																																																																																																																																																																																																																																																																																																																																																																																																																																																																																																																																																																																																																																																																																																																																																																																																																																																																																																																																																																																																																																																																																																																																																																																																																																																																																																																																																																																																																																																																																																																																																																																																																																																																																																																																																																																																																																																																																																																																																																																																																																																																																																																																																																																																																																																																																																																																																																																																																																																																																																																																																																																																																																																																																																																																																																																																																																																																																																																																																																																																																																																																																																																																																																																																																																																																																																																																																																																																																																																																																																																																																																																																																																																																																																																																																																																																																																																																																																																																																																																																																																																																																																																																																																																																																																																																																																																																																																																																																																																																																																																																																																																																																																																																																																																																																																																																																																																																			
Benennung										Werkstoff										gezeichnet auf bzw.										St										Sach-Nr.										F										ME										erforderl.										Bemerkung																																																																																																																																																																																																																																																																																																																																																																																																																																																																																																																																																																																																																																																																																																																																																																																																																																																																																																																																																																																																																																																																																																																																																																																																																																																																																																																																																																																																																																																																																																																																																																																																																																																																																																																																																																																																																																																																																																																																																																																																																																																																																																																																																																																																																																																																																																																																																																																																																																																																																																																																																																																																																																																																																																																																																																																																																																																																																																																																																																																																																																																																																																																																																																																																																																																																																																																																																																																																																																																																																																																																																																																																																																																																																																																																																																																																																																																																																																																																																																																																																																																																																																																																																																																																																																																																																																																																																																																																																																																																																																																																																																																																																																																																																																																																																																																																																																																																																																																																																																																																																																																																																																																																																																																																																																																																																																																																																																																																					
Kurzbezeichnung																				St Kz Abmess. 1 Abmess. 2										Kz																																																																																																																																																																																																																																																																																																																																																																																																																																																																																																																																																																																																																																																																																																																																																																																																																																																																																																																																																																																																																																																																																																																																																																																																																																																																																																																																																																																																																																																																																																																																																																																																																																																																																																																																																																																																																																																																																																																																																																																																																																																																																																																																																																																																																																																																																																																																																																																																																																																																																																																																																																																																																																																																																																																																																																																																																																																																																																																																																																																																																																																																																																																																																																																																																																																																																																																																																																																																																																																																																																																																																																																																																																																																																																																																																																																																																																																																																																																																																																																																																																																																																																																																																																																																																																																																																																																																																																																																																																																																																																																																																																																																																																																																																																																																																																																																																																																																																																																																																																																																																																																																																																																																																																																																																																																																																																																																																																																																																																																							
1										Rohrwendel D=200																																																																																																																																																																																																																																																																																																																																																																																																																																																																																																																																																																																																																																																																																																																																																																																																																																																																																																																																																																																																																																																																																																																																																																																																																																																																																																																																																																																																																																																																																																																																																																																																																																																																																																																																																																																																																																																																																																																																																																																																																																																																																																																																																																																																																																																																																																																																																																																																																																																																																																																																																																																																																																																																																																																																																																																																																																																																																																																																																																																																																																																																																																																																																																																																																																																																																																																																																																																																																																																																																																																																																																																																																																																																																																																																																																																																																																																																																																																																																																																																																																																																																																																																																																																																																																																																																																																																																																																																																																																																																																																																																																																																																																																																																																																																																																																																																																																																																																																																																																																																																																																																																																																																																																																																																																																																																																																																																																																																																																																																		</									



1.4541-1.4541	WIG	1.4316	SG X2 CrNi 199	8556	Thermanit TVE-308L (Si)
1.4541-1.4571	WIG	1.4316	SG X2 CrNiMo 1912	8556	Grinox T-R4LC
Werkstoffpaarung	Schweiß- verfahren	Werkst.Nr.	DIN -Bezeichnung	DIN	Werkstoffbez.
			Zusatzwerkstoff		
Sicherung der Güte von Schweißarbeiten nach DIN-EN 25817 "C" und AD-Merkblatt AD-HP			Schweißtechnisch geprüft: Name: Abt.: Datum:		
E	-----	-----	Werkstoff : 1.4571		DIN 17458
D	-----	-----	Werkstückanten		Alle mit Sauerstoff in Berührung kommenden Teile öl- und fettfrei
C	-----	-----			Maßstab 1: 10 (1 : 2)
B	-----	-----			Allgemeintoleranzen DIN 7168 mittel
A	div.Ä.	16.08.01	KB/SCH	Datum : 10.01.2001	
Ä	Änd. Mitgl.	Datum	Bearb.	Bearb. : KB/Gerards	
Diese Zeichnung ist urheberrechtlich geschützt. Sie darf ohne unsere aus- drückliche Zustimmung weder verviel- fältigt noch in irgendeiner Weise ver- wertet oder Dritten mitgeteilt bzw. weitergegeben werden.			ISO- Methode E		Ers.f. : ----- Ers.d. : -----
Messer Griesheim GmbH			Bezug / Projekt : Register rechts		Masse kg 18
			Benennung : Rohrwendel Ø 200		MESSER
			Sach-Nr. : 794.24434D		ZA 05
			F Z		Gegenstand 2130
			Werk ---		Gebäude ---
			Blatt-Nr. : --		Blattzahl : --

Stückliste

MESSER		Stückliste		Projekt/Auftrag		KA		Auftrags-Nummer		Auftr.-Menge		Beleg-Nummer		Termin		Frem-Nr		SE		Lg	
						12															
Benennung		Werkstoff		gezeichnet auf bzw.		St		Sach-Nr.		erforderl.				Bemerkung							
Kurzbezeichnung				St Kz Abmess. 1 Abmess. 2		Kz				F ME		Menge		Lieferant							
1	Rohr 21,3x1,6	DIN 17457	W2/W10 3.1B	WN 2.01.01-69 B	1 1 12000						5	12100									
2	Rohr 21,3x1,6	DIN 17457	W2/W10 3.1B	WN 2.01.01-69 B	1 1 7033						5	7103									
3	Rohr 21,3x2,6	DIN 17458	W2/W10 3.1B	WN 2.01.01-69 B	1 1 250						3	250100									
4	Rohr 21,3x2,6	DIN 17458	W2/W10 3.1B	WN 2.01.01-69 B	1 1 1345						5	1135									
5																					
6																					
7																					
8																					
9																					
10																					
11																					
12																					
13																					
14																					
15																					
G																					
F																					
E																					
D																					
C																					
B																					
A		div. A.		16.08.01		KB/ISCH.															
Ind.		Änd.-Mittel-Nr.		Datum		Name		gepr.													
		</																			

28 April